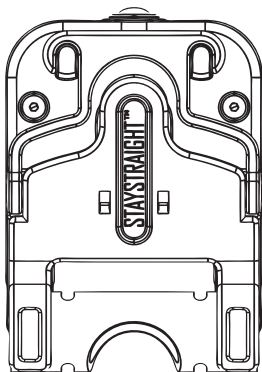


STAYSTRAIGHT™

Patent Protected



USER MANUAL

Model: Deluxe

English - Bulgarian - Czech - Deutsch - Dutch - Español - Finnish
Français - Greek - Italiano - Polish - Portuguese - Swedish



**CLASS 2
LASER
PRODUCT**



**DO NOT STARE INTO BEAM
DO NOT AIM AT AIRCRAFT**

**FOR SAFE USE INFO:
SCAN CODE OR VISIT
LASERSAFETY.INFO/2**

Διοδικό λέιζερ

Μέγιστη ισχύς εξόδου: < 1 milliwatt

Μήκος κύματος: 400-700 νανόμετρα (ορατό φως)

Ελάχιστη απόκλιση: 1 milliradian

Έξοδος: Ταξινόμηση κινδύνου λέιζερ: Κατηγορία 2

Κίνδυνοι από λέιζερ

Τραυματισμός των ματιών από δέσμη

Μην κοιτάτε μέσα στην άμεση ή ανακλώμενη δέσμη- μπορεί να προκαλέσει τραυματισμό στα μάτια σε απόσταση έως 7,5 m (25 ft).

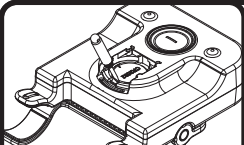
Παρεμποδίζει την όραση σε απόσταση έως 160 m (525 ft). Μπορεί να αποσπάσει την προσοχή σε απόσταση έως 1,6 km (1 μίλι). ΠΟΤΕ μην στρέφετε οποιοδήποτε λέιζερ προς τα αεροσκάφη ή τα οχήματα- είναι επικίνδυνο και παράνομο.

Οδηγίες ασφαλούς χρήσης

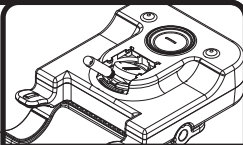
Τα λέιζερ κατηγορίας 2 θεωρούνται ασφαλή για τυχαία έκθεση των ματιών. Μην κοιτάτε ή κοιτάζετε την ακτίνα. Αυτό δεν είναι παιχνίδι. Επιβλέπετε πάντα τα παιδιά.

Κατασκευαστής:

Marglaw Ltd (Διαπραγμάτευση ως ThingsWeCre8)
63-66 Hatton Garden
London, EC1N 8LE



Εισάγετε το κατσαβίδι στην εγκοπή μεταξύ της μπαταρίας και της θήκης μπαταρίας.



Βγάλετε την μπαταρία και αντικαταστήστε την με νέα μπαταρία.

Κρατήστε την μπαταρία μακριά από παιδιά.
Μην καταπίνετε. Σε περίπτωση κατάποσης ζητήστε άμεση ιατρική βοήθεια.
Μην καίτε την μπαταρία.
Μην πειράζετε το περίβλημα της μπαταρίας.
Μην επαναφορτίζετε την μπαταρία.
Η μπαταρία Duracell CR2032 έχει ένα στρώμα σε σχήμα δακτυλίου το οποίο έχει κακή γεύση για να αποθαρρύνει την κατάποση από μωρά και μικρά παιδιά.
Μην αφαιρείτε αυτό το δαχτυλίδι.



CR2032 SAFETY DATA SHEETS

Προστασία πνευματικής ιδιοκτησίας

Το **Staystraight Deluxe** προστατεύεται από τις ακόλουθες πνευματικές ιδιοκτησίες, ενώ εκκρεμούν και άλλες αιτήσεις.

**ΧΟΡΗΓΟΥΜΕΝΑ ΔΙΠΛΩΜΑΤΑ
ΕΥΡΕΣΙΤΕΧΝΙΑΣ:**

GB2486192

GB2540928

**ΕΚΚΡΕΜΟΥΝ ΔΙΠΛΩΜΑΤΑ
ΕΥΡΕΣΙΤΕΧΝΙΑΣ:**

EP3405310

GB2209000.5

EP22020444.0

EP22020486.1

GB2219131.6

Πλήρης κατάλογος διαθέσιμος
στη διεύθυνση [https://
thingswecre8.com/patents](https://thingswecre8.com/patents)

ΣΧΕΔΙΑ:

003375500-0001

003375500-0002

003375500-0003

ΕΜΠΟΡΙΚΑ ΣΗΜΑΤΑ:

STAYSTRAIGHT™

ΣΥΜΒΑΤΟΤΗΤΑ

Το Staystraight Deluxe είναι συμβατό τόσο με κωνικά τιμόνια όσο και με τιμόνια ομοιόμορφης διαμέτρου.

Το Staystraight Deluxe ταιριάζει σε ένα εύρος διαμέτρων σφικκτήρα στελέχους 22,2mm - 35mm.

Καλύπτει τις περισσότερες διαμέτρους τιμονιών BMX έως Downhill.

Κωνικό τιμόνι: όπου η διάμετρος μειώνεται προς τη λαβή του τιμονιού.

Τιμόνι ενιαίας διαμέτρου: Συνήθως συναντάται σε ποδήλατα BMX, ποδήλατα δρόμου και ορισμένα υβριδικά ποδήλατα. Όπου η διάμετρος παραμένει η ίδια σε όλο το μήκος του τιμονιού.

Το Staystraight είναι συμβατό με στελέχη με πλάτος έως 50mm. Αυτό περιλαμβάνει τα περισσότερα στελέχη μέχρι και στελέχη BMX και Downhill.

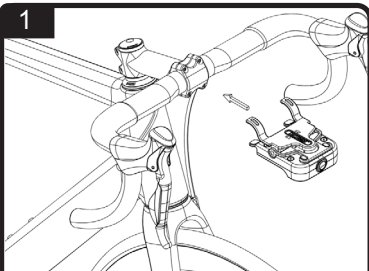
ΠΡΙΝ ΧΡΗΣΙΜΟΠΟΙΪΣΕΤΕ ΤΟ STAYSTRAIGHT ΣΑΣ

Κρατήστε το Staystraight Deluxe με το άνοιγμα της γραμμής λείζερ στραμμένο προς το δάπεδο. Ενεργοποιήστε το εργαλείο για να βεβαιωθείτε ότι η προβαλλόμενη γραμμή λείζερ είναι ορατή. Εάν δεν υπάρχει προβαλλόμενη γραμμή ή η προβολή είναι αχνή, αντικαταστήστε την μπαταρία CR2032.

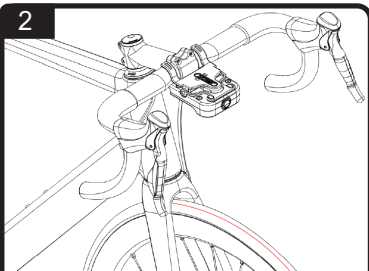
ΠΡΟΕΙΔΟΠΟΙΗΣΗ:

Το Staystraight Deluxe είναι ένα ειδικά βαθμονομημένο προϊόν με στοιχείο λείζερ. Οποιαδήποτε προσπάθεια επισκευής του εργαλείου από τον εαυτό σας θα οδηγήσει σε ακατάλληλη βαθμονόμηση, καθιστώντας έτσι το εργαλείο ανακριβές και άχρηστο.

Η αλλοίωση αυτού του εργαλείου μπορεί να είναι επικίνδυνη και θα ακυρώσει την εγγύησή σας.

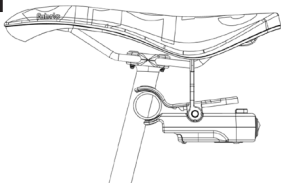


Χαλαρώστε τις βίδες του στελέχους σας και τοποθετήστε το Staystraight στο τιμόνι σας, φροντίζοντας το Staystraight να είναι παράλληλο με το δάπεδο.



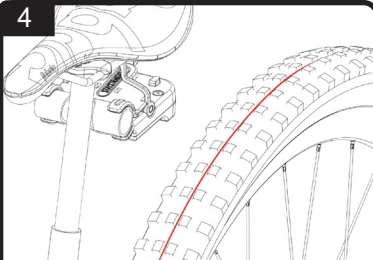
Ενεργοποιήστε το Staystraight και περιστρέψτε τις μπάρες σας μέχρι η προβαλλόμενη γραμμή λέιζερ να είναι παράλληλη με την κεντρική ραφή του ελαστικού σας. Εάν η ακτίνα είναι παράλληλη με οποιαδήποτε από τις γραμμές του πέλατος, τότε οι μπάρες σας είναι ευθυγραμμισμένες. Σφίξτε τις βίδες του στελέχους σας και αφαιρέστε το staystraight.

3



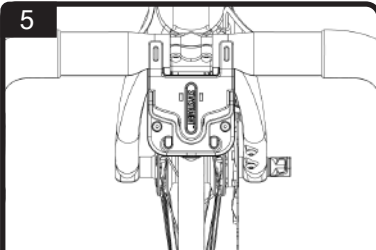
Χαλαρώστε το σφιγκτήρα της σέλας και κρεμάστε το Staystraight από τη ράγα της σέλας όπως φαίνεται παραπάνω. Σημειώστε ότι η κρεμάστρα της σέλας βρίσκεται σε γωνία 90 μοιρών και οι σιαγόνες είναι σφιγμένες στον προσαρμογέα του στύλου της σέλας. Η κρεμάστρα σέλας δεν πρέπει να μετακινείται όταν έχει ρυθμιστεί σωστά. Βεβαιωθείτε ότι τα άγκιστρα των κρεμαστών σέλας είναι επίπεδα στις ράγες της σέλας και δεν περιστρέφονται. Εάν είναι δυνατόν, κρατήστε την κρεμάστρα σέλας επίπεδη στο πίσω μέρος του σφιγκτήρα της ράγας σέλας.

4



Ενεργοποιήστε το Staystraight και ρυθμίστε τη γωνία της σέλας μέχρι το λείζερ να είναι παράλληλο με το κέντρο του ελαστικού σας. Σημείωση: Αυτό λειτουργεί μόνο σε ποδήλατα με κατακόρυφα dropouts.

5



Κατά τη χρήση σε ένα κωνικό τιμόνι, είναι κρίσιμο να βεβαιωθείτε ότι το Staystraight έχει ίση απόσταση μεταξύ του στελέχους και των σιαγόνων για να τοποθετήσετε τη γραμμή λέιζερ στο κεντρικό επίπεδο του ελαστικού σας.



ΠΙΣΤΟΠΟΙΗΣΗ

EL



THINGS™
WE!CRE8

Marglaw Ltd. (Trading As ThingsWeCre8)

63-66 Hatton Garden

London, EC1N 8LE

<https://thingswecre8.com>

cs@thingswecre8.com