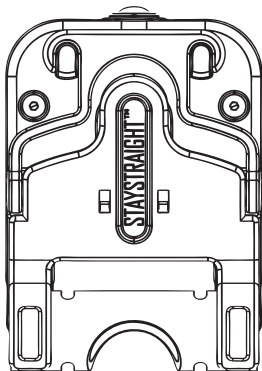


STAYSTRAIGHT™

Patent Protected



USER MANUAL

Model: Deluxe

English - Bulgarian - Czech - Deutsch - Dutch - Español - Finnish
Français - Greek - Italiano - Polish - Portuguese - Swedish



**CLASS 2
LASER
PRODUCT**



**DO NOT STARE INTO BEAM
DO NOT AIM AT AIRCRAFT**

**FOR SAFE USE INFO:
SCAN CODE OR VISIT
LASERSAFETY.INFO/2**

Láser de Diodo

Potencia de salida máx: < 1 milivatio

Longitud de onda: 400-700 nanómetros (luz visible)

Divergencia mín: 1 milirradián

Salida: **Continua (CW)** Clasificación de peligrosidad del láser:

Peligros del Láser

Lesión ocular por rayo

No mire al haz directo o reflejado; puede causar lesiones oculares hasta 7,5 m de distancia. Lesión ocular por el haz

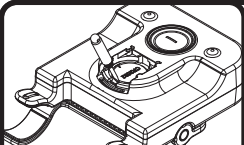
Interfiere con la visión hasta 160 m (525 pies) de distancia. Puede ser una distracción hasta 1 milla (1,6 km) de distancia. **NUNCA APUNTE NINGÚN LÁSER HACIA AVIONES O VEHÍCULOS**; es inseguro e ilegal.

Orientaciones para un uso seguro

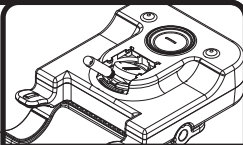
Los láseres de clase 2 se consideran seguros para la exposición accidental de los ojos. No mire ni fije la vista en el haz. No es un juguete. Supervise siempre a los niños.

Manufacturer:

Marglaw Ltd (Trading As ThingsWeCre8)
63-66 Hatton Garden
London, EC1N 8LE



Inserte el destornillador en la muesca entre la pila y el portapilas.



Saque la pila con una palanca y sustitúyala por una nueva, prestando atención a la colocación de los polos negativo y positivo.

Mantenga la pila fuera del alcance de los niños.

No ingerir. En caso de ingestión, acuda inmediatamente al médico.

No queme la pila.

No manipule la carcasa de la pila.

No recargues la pila.

La pila Duracell CR2032 tiene una capa en forma de anillo que tiene mal sabor para disuadir de su ingestión a bebés y niños pequeños. No retire este anillo.



CR2032 SAFETY DATA SHEETS

Protección de la propiedad

El Staystraight Deluxe está protegido por las siguientes propiedades intelectuales, con otras solicitudes pendientes.

PATENTES CONCEDIDAS:

GB2486192
GB2540928

PATENTES PENDIENTES:

EP3405310
GB2209000.5
EP22020444.0
EP22020486.1
GB2219131.6

Lista completa disponible en
<https://thingswecre8.com/patents>

DISEÑOS:

003375500-0001
003375500-0002
003375500-0003

MARCAS REGISTRADAS:

STAYSTRAIGHT™

ES

COMPATIBILIDAD

El Staystraight Deluxe es compatible tanto con manillares cónicos como con manillares de diámetro uniforme.

La Staystraight Deluxe se adapta a un rango de diámetros de abrazadera de potencia de 22,2mm - 35mm.

Cubre la mayoría de los diámetros de manillar de BMX a Downhill.

Manillares cónicos: Típico de Mountain Bikes, Hybrid Bikes y la mayoría de bicicletas antiguas, donde el diámetro se reduce hacia el puño del manillar.

Manillar de diámetro uniforme: Normalmente se encuentra en BMX, bicicletas de carretera y algunas bicicletas híbridas. El diámetro es el mismo en toda la longitud del manillar.

El Staystraight es compatible con potencias de hasta 50mm de ancho. Esto abarca la mayoría de los tallos de todo el camino hasta BMX y Downhill tallos.

ANTES DE UTILIZAR SU STAYSTRAIGHT

Sujete el Staystraight Deluxe con la abertura de la línea láser hacia el suelo.

Encienda la herramienta para asegurarse de que la línea láser proyectada es visible.

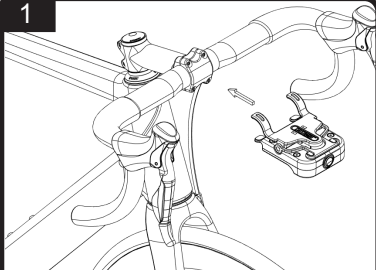
Si no hay línea proyectada o la proyección es débil, sustituya la pila CR2032.

ADVERTENCIA:

El Staystraight Deluxe es un producto especialmente calibrado con un componente láser. Cualquier intento de reparar la herramienta usted mismo dará lugar a una calibración incorrecta, por lo que la herramienta será inexacta y no servirá para nada.

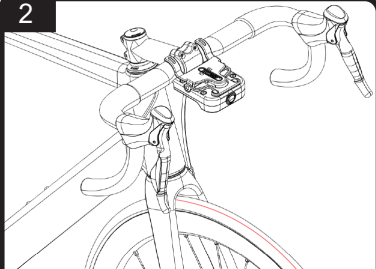
La manipulación de esta herramienta puede ser peligrosa y anulará la garantía.

1



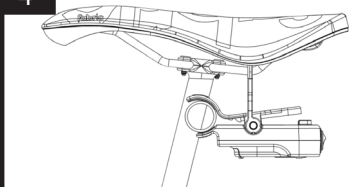
Afloje los tornillos de la potencia y coloque el Staystraight en el manillar, asegurándose de que quede paralelo al suelo.

2



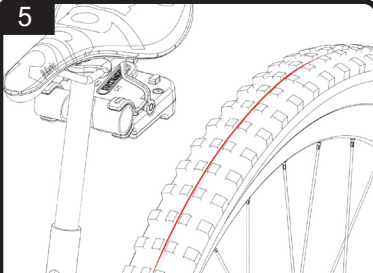
Encienda su Staystraight y gire sus barras hasta que la línea láser proyectada sea paralela a la costura central de su neumático. Si el rayo es paralelo a cualquiera de las líneas de la banda de rodadura, entonces sus barras están alineadas. Apriete los tornillos de la potencia y retire el Staystraight.

4



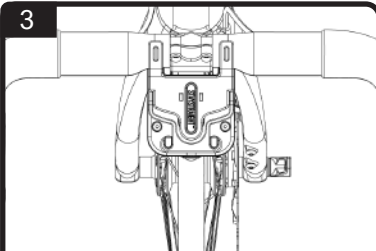
Afloje la abrazadera de la tija de sillín y cuelgue el Staystraight del rail del sillín como se muestra arriba. Observe que el gancho del sillín está en un ángulo de 90 grados y que las mordazas están sujetas al adaptador de la tija de sillín. El gancho del sillín no debería moverse si se ha ajustado correctamente. Asegúrese de que los ganchos del soporte del sillín estén planos en los raíles del sillín y no se retuerzan. Si es posible, mantenga el gancho del sillín plano contra la parte posterior de la abrazadera del rail del sillín.

5



Encienda el Staystraight y ajuste el ángulo del sillín hasta que el láser quede paralelo al centro de la rueda. Nota: Esto sólo funciona en bicicletas con punteras verticales.

3



Cuando se utiliza en un manillar cónico, es fundamental asegurarse de que el Staystraight tiene la misma distancia entre la potencia y las mordazas para colocar la línea láser en el plano central del neumático.



ESCANEO PARA
CERTIFICACIÓN

ES



THINGS™
WE!CRE8

Marglaw Ltd. (Trading As ThingsWeCre8)

63-66 Hatton Garden

London, EC1N 8LE

<https://thingswecre8.com>

cs@thingswecre8.com