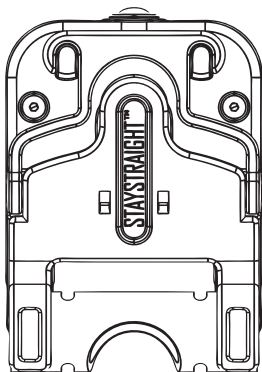


STAYSTRAIGHT™

Patent Protected



USER MANUAL

Model: Deluxe

English - Bulgarian - Czech - Deutsch - Dutch - Español - Finnish
Français - Greek - Italiano - Polish - Portuguese - Swedish



**CLASS 2
LASER
PRODUCT**



**DO NOT STARE INTO BEAM
DO NOT AIM AT AIRCRAFT**

**FOR SAFE USE INFO:
SCAN CODE OR VISIT
LASERSAFETY.INFO/2**

Laser à Diode

Puissance de sortie maximale: < 1 milliwatt

Longueur d'onde: 400-700 nanomètres (lumière visible)

Divergence minimale: 1 milliradian

Sortie: continue (CW) Classification de danger laser : Classe 2

Dangers liés aux lasers.

Blessure oculaire due au faisceau.

Ne pas regarder directement ou indirectement le faisceau lumineux, cela peut causer une blessure oculaire jusqu'à 25 pieds (7,5 mètres) de distance.

Peut interférer avec la vision jusqu'à 525 pieds (160 mètres) de distance. Peut être une distraction jusqu'à 1 mile (1,6 km) de distance. **NE JAMAIS ORIENTER UN LASER VERS DES AVIONS OU DES VÉHICULES;** cela est dangereux et illégal.

Conseils pour une utilisation sûre

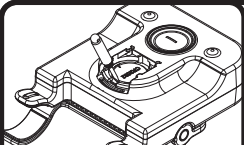
Les lasers de Classe 2 sont considérés comme sûrs en cas d'exposition accidentelle aux yeux. Ne pas regarder ou fixer le faisceau. Ce n'est pas un jouet. Toujours surveil-

Fabricant:

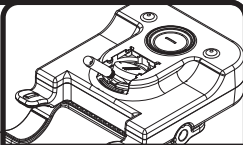
Marglaw Ltd (Trading As ThingsWeCre8)

63-66 Hatton Garden

London, EC1N 8LE



Insérez le tournevis dans l'encoche entre la pile et le support de pile.



Soulevez la pile pour la retirer, puis remplacez-la par une nouvelle pile.

Gardez la batterie hors de portée des enfants.
Ne pas avaler. En cas d'ingestion, demandez immédiatement une assistance médicale.

Ne pas brûler la batterie.

Ne pas altérer le boîtier de la batterie.

Ne pas recharger la batterie.

La batterie a une couche en forme d'anneau ayant un goût désagréable pour décourager l'ingestion par les bébés et les jeunes enfants. Ne retirez pas cet anneau.



CR2032 SAFETY DATA SHEETS

Protection de la propriété intellectuelle

Le **Staystraight Deluxe** est protégé par les propriétés intellectuelles suivantes et d'autres demandes sont en cours.

BREVETS ACCORDÉS :

GB2486192
GB2540928

DESSINS :

003375500-0001
003375500-0002
003375500-0003

BREVETS EN INSTANCE :

EP3405310
GB2209000.5
EP22020444.0
EP22020486.1
GB2219131.6

MARQUES DE COMMERCE :

STAYSTRAIGHT™

La liste complète est disponible
à l'adresse suivante: [https://
thingswecre8.com/patents](https://thingswecre8.com/patents)

FR

COMPATIBILITÉ

Le Staystraight Deluxe est compatible à la fois avec les guidons à poignées coniques et les guidons de diamètre uniforme.

Le Staystraight Deluxe convient à une plage de diamètre de serrage de potence de 22,2 mm à 35 mm.

Cela couvre la plupart des diamètres de guidons de BMX à Descente.

Le Staystraight est compatible avec les potences ayant une largeur allant jusqu'à 50 mm. Cela englobe la plupart des potences, y compris les potences de BMX et de Descente.

AVANT D'UTILISER VOTRE STAYSTRAIGHT

Tenez le Staystraight Deluxe avec l'ouverture de la ligne laser face au sol.
le sol.

Mettez l'outil en marche pour vous assurer que la ligne laser projetée est visible.

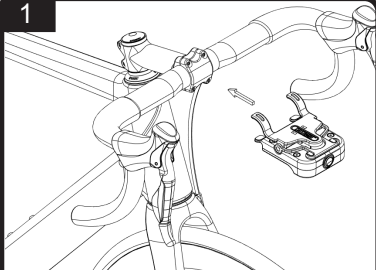
S'il n'y a pas de ligne projetée ou si la projection est faible, remplacez la pile CR2032.

AVERTISSEMENT :

Le Staystraight Deluxe est un produit spécialement calibré avec une composante laser. Toute tentative de réparation de l'outil par vous-même entraînera un mauvais étalonnage, ce qui rendra l'outil imprécis et inutile.

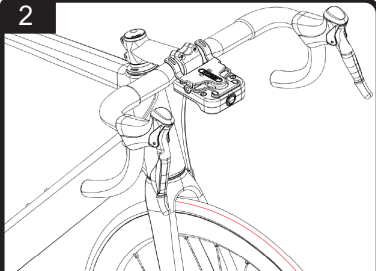
L'altération de cet outil peut être dangereuse et annulera votre garantie.

1



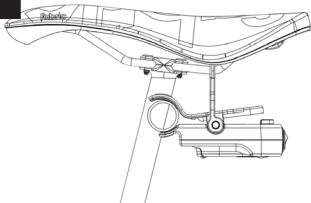
Desserrez les boulons de votre potence et positionnez le Staystraight sur votre guidon, en veillant à ce qu'il soit parallèle au sol.

2



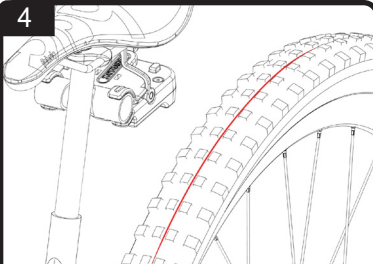
Allumez votre Staystraight et faites tourner vos barres jusqu'à ce que la ligne laser projetée soit parallèle à la couture centrale de votre pneu. Si le faisceau est parallèle à l'une des lignes de la bande de roulement, alors vos barres sont alignées. Serrez les boulons de votre potence et retirez le

3



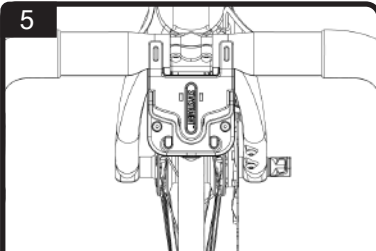
Desserrez le collier de la tige de selle et suspendez le Staystraight au rail de la selle comme indiqué ci-dessus. Notez que le cintre est à un angle de 90 degrés et que les mâchoires sont serrées sur l'adaptateur de la tige de selle. Le cintre de la selle ne doit pas bouger lorsqu'il est correctement réglé. Assurez-vous que les crochets du cintre sont à plat sur les rails de la selle et qu'ils ne se tordent pas. Si possible, maintenez le cintre de selle à plat contre l'arrière du collier de serrage du rail de selle.

4



Mettez le Staystraight en marche et réglez l'angle de la selle jusqu'à ce que le laser soit parallèle au centre de votre pneu. Remarque : ce système ne fonctionne que sur les vélos dotés de pattes verticales.

5



Lorsque vous l'utilisez sur un guidon conique, il est essentiel de s'assurer que votre Staystraight a une distance égale entre la potence et les mâchoires pour positionner la ligne laser sur le plan central de votre pneu.



SCAN POUR LA
CERTIFICATION

FR



THINGS™
WE!CRE8

Marglaw Ltd. (Trading As ThingsWeCre8)

63-66 Hatton Garden

London, EC1N 8LE

<https://thingswecre8.com>

cs@thingswecre8.com